

N6-DUPLEX-A



Superficies Vivienda 3D

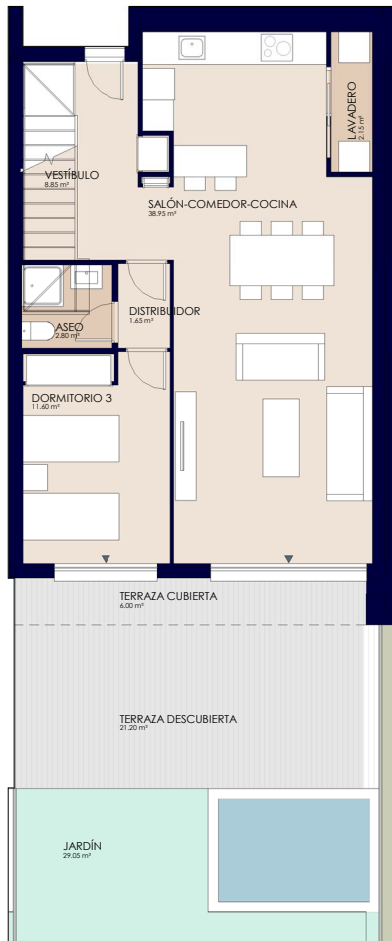
Superficie útil interior	110.45 m ²
Superficie útil exterior	69.45 m ²
Superficie construida ppZC	225.35 m ²

DECRETO 218/2005

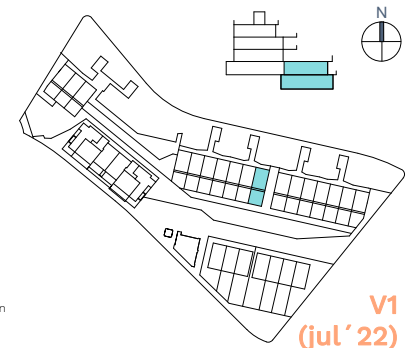
Superficie útil	121.15 m ²
Superficie construida	160.89 m ²

Localización

PARCELAS R5-R6 SUP-02 LA GASPARA
ESTEPONA (MÁLAGA)



Documentación informativa sin carácter contractual y meramente ilustrativa sujeta a modificaciones necesarias por exigencias de orden técnico, jurídico o comercial de la dirección facultativa o autoridad competente. El presente plano no es definitivo, ya que ha sido confeccionado conforme al Proyecto Básico y acorde a la previsión del Proyecto de Ejecución que se encuentra en trámite. Por ello, AEDAS HOMES OPKO se reserva la facultad de efectuar las modificaciones necesarias por exigencias técnicas y/o jurídicas, ajustándose, en todo caso, al proyecto de ejecución final de obra (as-built). Las superficies indicadas son aproximadas, pudiendo experimentar modificaciones por razones de índole técnicas y/o jurídicas en el desarrollo de la ejecución de las obras. Las infografías de las fachadas, elementos comunes y restantes espacios son orientativas y podrán ser objeto de verificación o modificación en los proyectos técnicos. El mobiliario de planos y de las infografías interiores no está incluido, los acabados, calidades, colores, equipamiento, aparatos sanitarios y muebles de cocina son una aproximación meramente representativa y el equipamiento de las viviendas será el indicado en la correspondiente memoria de calidades. La certificación energética se corresponde con la establecida en proyecto en trámite. Toda la información y entrega de documentación se llevará a cabo conforme a lo dispuesto en el Real Decreto 515/1989 y demás normas que pudieran complementarlo ya sean de carácter estatal o autonómico.



N6-DUPLEX-B



Superficies Vivienda 3D

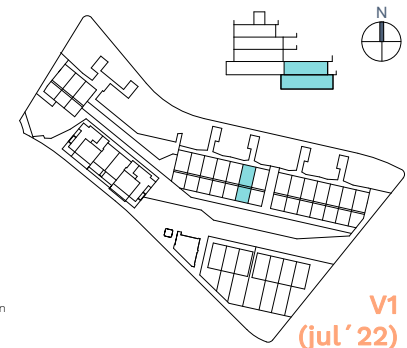
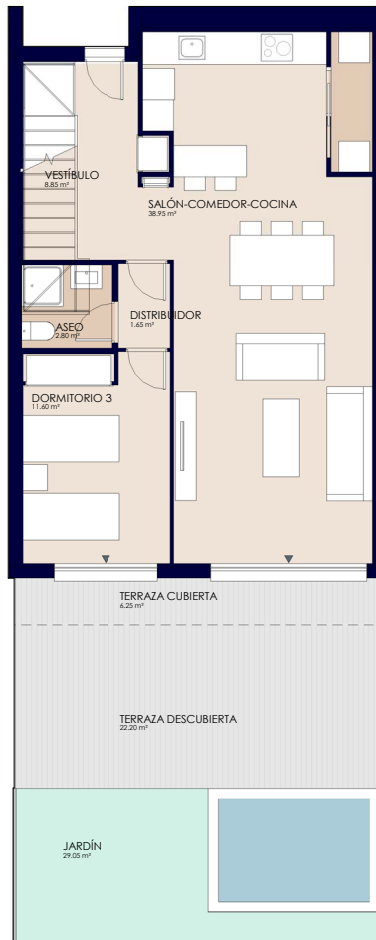
Superficie útil interior	110.45 m ²
Superficie útil exterior	71.2 m ²
Superficie construida ppZC	217.3 m ²

DECRETO 218/2005

Superficie útil	121.5 m ²
Superficie construida	154.23 m ²

Localización

PARCELAS R5-R6 SUP-02 LA GASPARA
ESTEPONA (MÁLAGA)



Documentación informativa sin carácter contractual y meramente ilustrativa sujeta a modificaciones necesarias por exigencias de orden técnico, jurídico o comercial de la dirección facultativa o autoridad competente. El presente plano no es definitivo, ya que ha sido confeccionado conforme al Proyecto Básico y acorde a la previsión del Proyecto de Ejecución que se encuentra en trámite. Por ello, AEDAS HOMES OPKO se reserva la facultad de efectuar las modificaciones necesarias por exigencias técnicas y/o jurídicas, ajustándose, en todo caso, al proyecto de ejecución final de obra (as-built). Las superficies indicadas son aproximadas, pudiendo experimentar modificaciones por razones de índole técnicas y/o jurídicas en el desarrollo de la ejecución de las obras. Las infografías de las fachadas, elementos comunes y restantes espacios son orientativas y podrán ser objeto de verificación o modificación en los proyectos técnicos. El mobiliario de planos y de las infografías interiores no está incluido, los acabados, calidades, colores, equipamiento, aparatos sanitarios y muebles de cocina son una aproximación meramente representativa y el equipamiento de las viviendas será el indicado en la correspondiente memoria de calidades. La certificación energética se corresponde con la establecida en proyecto en trámite. Toda la información y entrega de documentación se llevará a cabo conforme a lo dispuesto en el Real Decreto 515/1989 y demás normas que pudieran complementarlo ya sean de carácter estatal o autonómico.

N6-DUPLEX-C



Superficies Vivienda 3D

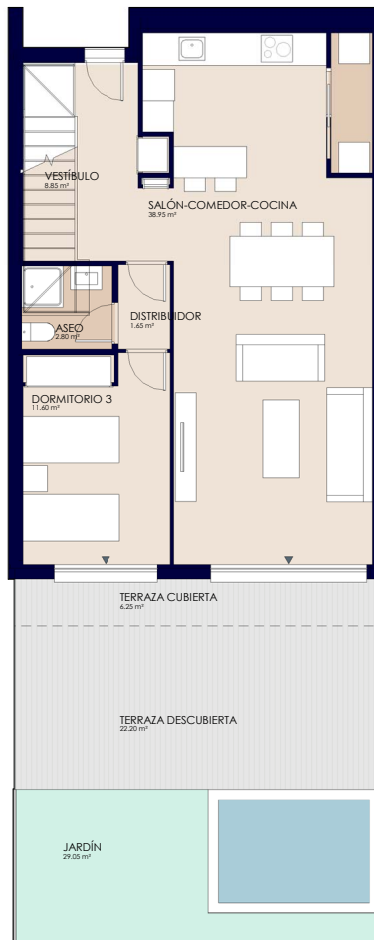
Superficie útil interior	110.45 m ²
Superficie útil exterior	71.2 m ²
Superficie construida ppZC	217.3 m ²

DECRETO 218/2005

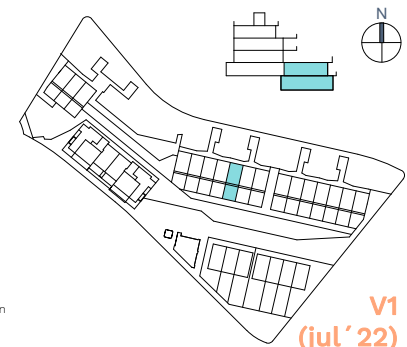
Superficie útil	121.5 m ²
Superficie construida	154.23 m ²

Localización

PARCELAS R5-R6 SUP-02 LA GASPARA
ESTEPONA (MÁLAGA)



PROVISIONAL



Documentación informativa sin carácter contractual y meramente ilustrativa sujeta a modificaciones necesarias por exigencias de orden técnico, jurídico o comercial de la dirección facultativa o autoridad competente. El presente plano no es definitivo, ya que ha sido confeccionado conforme al Proyecto Básico y acorde a la previsión del Proyecto de Ejecución que se encuentra en trámite. Por ello, AEDAS HOMES OPKO se reserva la facultad de efectuar las modificaciones necesarias por exigencias técnicas y/o jurídicas, ajustándose, en todo caso, al proyecto de ejecución final de obra (as-built). Las superficies indicadas son aproximadas, pudiendo experimentar modificaciones por razones de índole técnicas y/o jurídicas en el desarrollo de la ejecución de las obras. Las infografías de las fachadas, elementos comunes y restantes espacios son orientativas y podrán ser objeto de verificación o modificación en los proyectos técnicos. El mobiliario de planos y de las infografías interiores no está incluido, los acabados, calidades, colores, equipamiento, aparatos sanitarios y muebles de cocina son una aproximación meramente representativa y el equipamiento de las viviendas será el indicado en la correspondiente memoria de calidades. La certificación energética se corresponde con la establecida en proyecto en trámite. Toda la información y entrega de documentación se llevará a cabo conforme a lo dispuesto en el Real Decreto 515/1989 y demás normas que pudieran complementarlo ya sean de carácter estatal o autonómico.

N6-DUPLEX-D



Superficies Vivienda 3D

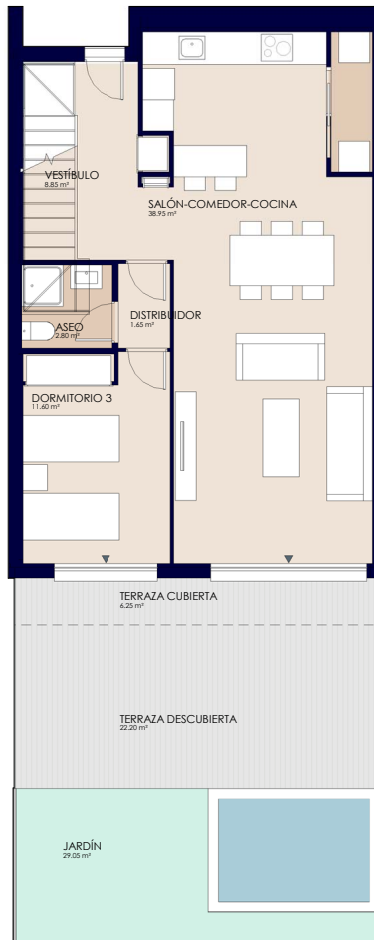
Superficie útil interior	110.45 m ²
Superficie útil exterior	71.2 m ²
Superficie construida ppZC	217.3 m ²

DECRETO 218/2005

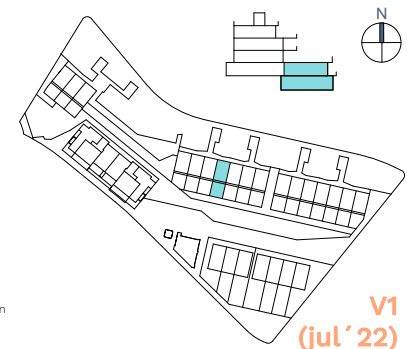
Superficie útil	121.5 m ²
Superficie construida	154.23 m ²

Localización

PARCELAS R5-R6 SUP-02 LA GASPARA
ESTEPONA (MÁLAGA)



Documentación informativa sin carácter contractual y meramente ilustrativa sujeta a modificaciones necesarias por exigencias de orden técnico, jurídico o comercial de la dirección facultativa o autoridad competente. El presente plano no es definitivo, ya que ha sido confeccionado conforme al Proyecto Básico y acorde a la previsión del Proyecto de Ejecución que se encuentra en trámite. Por ello, AEDAS HOMES OPKO se reserva la facultad de efectuar las modificaciones necesarias por exigencias técnicas y/o jurídicas, ajustándose, en todo caso, al proyecto de ejecución final de obra (as-built). Las superficies indicadas son aproximadas, pudiendo experimentar modificaciones por razones de índole técnicas y/o jurídicas en el desarrollo de la ejecución de las obras. Las infografías de las fachadas, elementos comunes y restantes espacios son orientativas y podrán ser objeto de verificación o modificación en los proyectos técnicos. El mobiliario de planos y de las infografías interiores no está incluido, los acabados, calidades, colores, equipamiento, aparatos sanitarios y muebles de cocina son una aproximación meramente representativa y el equipamiento de las viviendas será el indicado en la correspondiente memoria de calidades. La certificación energética se corresponde con la establecida en proyecto en trámite. Toda la información y entrega de documentación se llevará a cabo conforme a lo dispuesto en el Real Decreto 515/1989 y demás normas que pudieran complementarlo ya sean de carácter estatal o autonómico.



N6-DUPLEX-E



Superficies Vivienda 3D

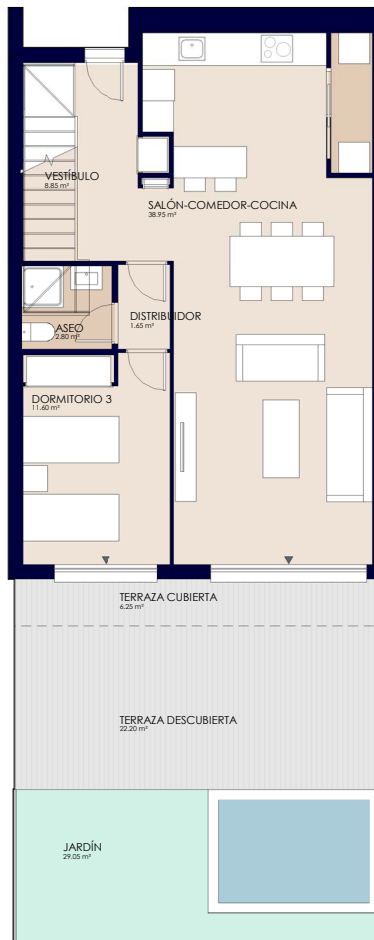
Superficie útil interior	110.45 m ²
Superficie útil exterior	71.2 m ²
Superficie construida ppZC	217.3 m ²

DECRETO 218/2005

Superficie útil	121.5 m ²
Superficie construida	154.23 m ²

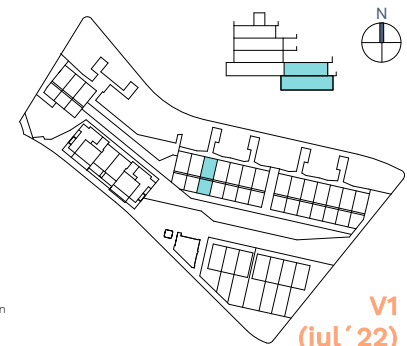
Localización

PARCELAS R5-R6 SUP-02 LA GASPARA
ESTEPONA (MÁLAGA)



Documentación informativa sin carácter contractual y meramente ilustrativa sujeta a modificaciones necesarias por exigencias de orden técnico, jurídico o comercial de la dirección facultativa o autoridad competente. El presente plano no es definitivo, ya que ha sido confeccionado conforme al Proyecto Básico y acorde a la previsión del Proyecto de Ejecución que se encuentra en trámite. Por ello, AEDAS HOMES OPKO se reserva la facultad de efectuar las modificaciones necesarias por exigencias técnicas y/o jurídicas, ajustándose, en todo caso, al proyecto de ejecución final de obra (as-built). Las superficies indicadas son aproximadas, pudiendo experimentar modificaciones por razones de índole técnicas y/o jurídicas en el desarrollo de la ejecución de las obras. Las infografías de las fachadas, elementos comunes y restantes espacios son orientativas y podrán ser objeto de verificación o modificación en los proyectos técnicos. El mobiliario de planos y de las infografías interiores no está incluido, los acabados, calidades, colores, equipamiento, aparatos sanitarios y muebles de cocina son una aproximación meramente representativa y el equipamiento de las viviendas será el indicado en la correspondiente memoria de calidades. La certificación energética se corresponde con la establecida en proyecto en trámite. Toda la información y entrega de documentación se llevará a cabo conforme a lo dispuesto en el Real Decreto 515/1989 y demás normas que pudieran complementarlo ya sean de carácter estatal o autonómico.

PROVISIONAL



N6-DUPLEX-F



Superficies Vivienda 3D

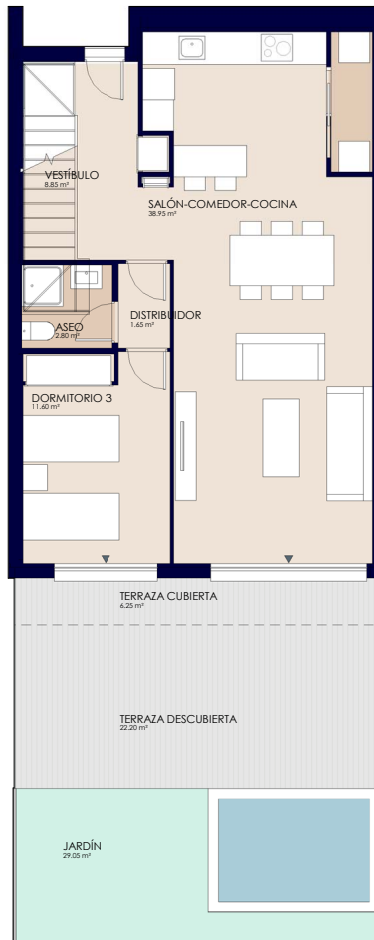
Superficie útil interior	110.45 m ²
Superficie útil exterior	71.2 m ²
Superficie construida ppZC	217.3 m ²

DECRETO 218/2005

Superficie útil	121.5 m ²
Superficie construida	154.23 m ²

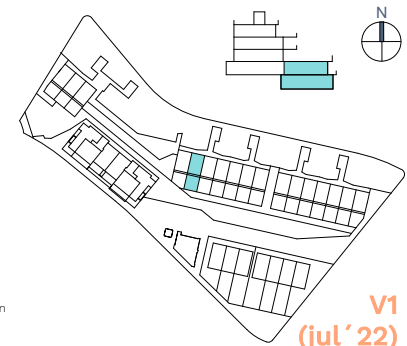
Localización

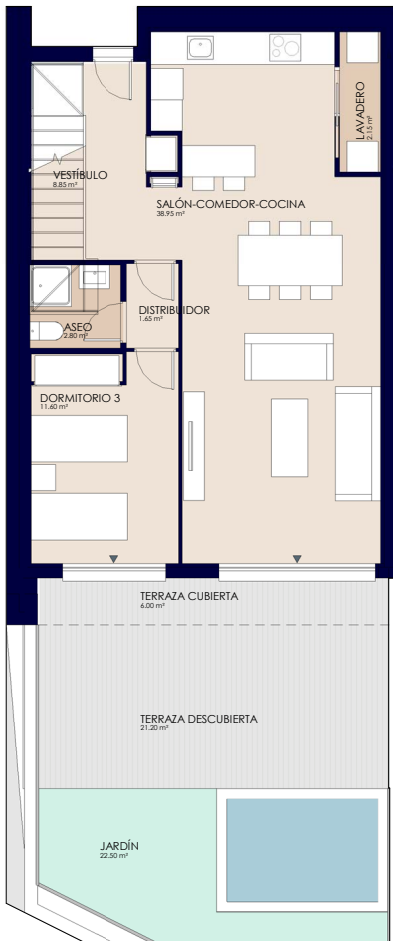
PARCELAS R5-R6 SUP-02 LA GASPARA
ESTEPONA (MÁLAGA)



Documentación informativa sin carácter contractual y meramente ilustrativa sujeta a modificaciones necesarias por exigencias de orden técnico, jurídico o comercial de la dirección facultativa o autoridad competente. El presente plano no es definitivo, ya que ha sido confeccionado conforme al Proyecto Básico y acorde a la previsión del Proyecto de Ejecución que se encuentra en trámite. Por ello, AEDAS HOMES OPKO se reserva la facultad de efectuar las modificaciones necesarias por exigencias técnicas y/o jurídicas, ajustándose, en todo caso, al proyecto de ejecución final de obra (as-built). Las superficies indicadas son aproximadas, pudiendo experimentar modificaciones por razones de índole técnicas y/o jurídicas en el desarrollo de la ejecución de las obras. Las infografías de las fachadas, elementos comunes y restantes espacios son orientativas y podrán ser objeto de verificación o modificación en los proyectos técnicos. El mobiliario de planos y de las infografías interiores no está incluido, los acabados, calidades, colores, equipamiento, aparatos sanitarios y muebles de cocina son una aproximación meramente representativa y el equipamiento de las viviendas será el indicado en la correspondiente memoria de calidades. La certificación energética se corresponde con la establecida en proyecto en trámite. Toda la información y entrega de documentación se llevará a cabo conforme a lo dispuesto en el Real Decreto 515/1989 y demás normas que pudieran complementarlo ya sean de carácter estatal o autonómico.

PROVISIONAL





N6-DUPLEX-G



Superficies Vivienda 3D

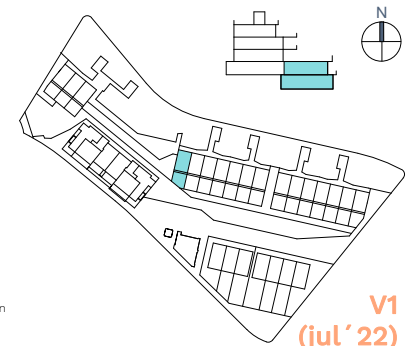
Superficie útil interior	110.45 m ²
Superficie útil exterior	62.9 m ²
Superficie construida ppZC	219.55 m ²

DECRETO 218/2005

Superficie útil	121.5 m ²
Superficie construida	160.89 m ²

Localización

PARCELAS R5-R6 SUP-02 LA GASPARA
ESTEPONA (MÁLAGA)



V1
(jul' 22)



Documentación informativa sin carácter contractual y meramente ilustrativa sujeta a modificaciones necesarias por exigencias de orden técnico, jurídico o comercial de la dirección facultativa o autoridad competente. El presente plano no es definitivo, ya que ha sido confeccionado conforme al Proyecto Básico y acorde a la previsión del Proyecto de Ejecución que se encuentra en trámite. Por ello, AEDAS HOMES OPKO se reserva la facultad de efectuar las modificaciones necesarias por exigencias técnicas y/o jurídicas, ajustándose, en todo caso, al proyecto de ejecución final de obra (as-built). Las superficies indicadas son aproximadas, pudiendo experimentar modificaciones por razones de índole técnicas y/o jurídicas en el desarrollo de la ejecución de las obras. Las infografías de las fachadas, elementos comunes y restantes espacios son orientativas y podrán ser objeto de verificación o modificación en los proyectos técnicos. El mobiliario de planos y de las infografías interiores no está incluido, los acabados, calidades, colores, equipamiento, aparatos sanitarios y muebles de cocina son una aproximación meramente representativa y el equipamiento de las viviendas será el indicado en la correspondiente memoria de calidades. La certificación energética se corresponde con la establecida en proyecto en trámite. Toda la información y entrega de documentación se llevará a cabo conforme a lo dispuesto en el Real Decreto 515/1989 y demás normas que pudieran complementarlo ya sean de carácter estatal o autonómico.



Portal 1-P2-B



Superficies Vivienda 3D

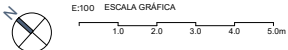
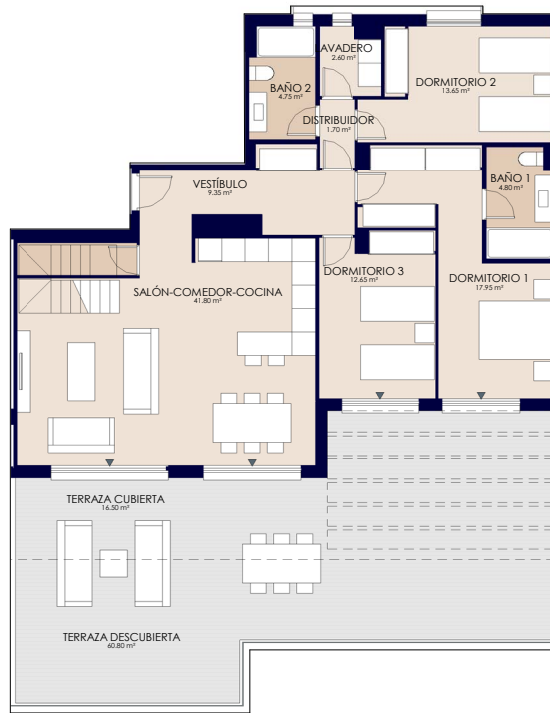
Superficie útil interior	114.25 m ²
Superficie útil exterior	161.8 m ²
Superficie construida ppZC	320.08 m ²

DECRETO 218/2005

Superficie útil	125.68 m ²
Superficie construida	155.17 m ²

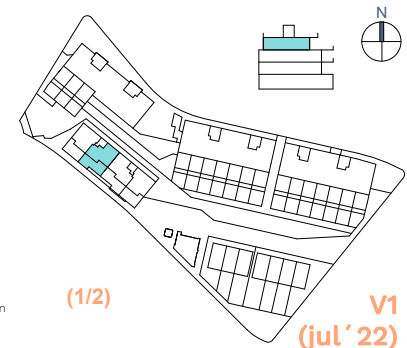
Localización

PARCELAS R5-R6 SUP-02 LA GASPARA
ESTEPONA (MÁLAGA)



Documentación informativa sin carácter contractual y meramente ilustrativa sujeta a modificaciones necesarias por exigencias de orden técnico, jurídico o comercial de la dirección facultativa o autoridad competente. El presente plano no es definitivo, ya que ha sido confeccionado conforme al Proyecto Básico y acorde a la previsión del Proyecto de Ejecución que se encuentra en trámite. Por ello, AEDAS HOMES OPCO se reserva la facultad de efectuar las modificaciones necesarias por exigencias técnicas y/o jurídicas, ajustándose, en todo caso, al proyecto de ejecución final de obra (as-built). Las superficies indicadas son aproximadas, pudiendo experimentar modificaciones por razones de índole técnicas y/o jurídicas en el desarrollo de la ejecución de las obras. Las infografías de las fachadas, elementos comunes y restantes espacios son orientativas y podrán ser objeto de verificación o modificación en los proyectos técnicos. El mobiliario de planos y de las infografías interiores no está incluido, los acabados, calidades, colores, equipamiento, aparatos sanitarios y muebles de cocina son una aproximación meramente representativa y el equipamiento de las viviendas será el indicado en la correspondiente memoria de calidades. La certificación energética se corresponde con la establecida en proyecto en trámite. Toda la información y entrega de documentación se llevará a cabo conforme a lo dispuesto en el Real Decreto 515/1989 y demás normas que pudieran complementarlo ya sean de carácter estatal o autonómico.

PROVISIONAL





Portal 2-P2-A



Superficies Vivienda 3D

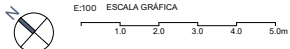
Superficie útil interior	115.05 m ²
Superficie útil exterior	175.4 m ²
Superficie construida ppZC	341.38 m ²

DECRETO 218/2005

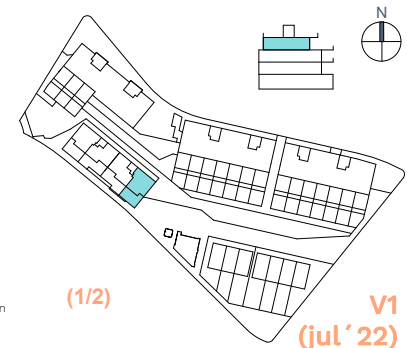
Superficie útil	126.56 m ²
Superficie construida	157.79 m ²

Localización

PARCELAS R5-R6 SUP-02 LA GASPARA
ESTEPONA (MÁLAGA)



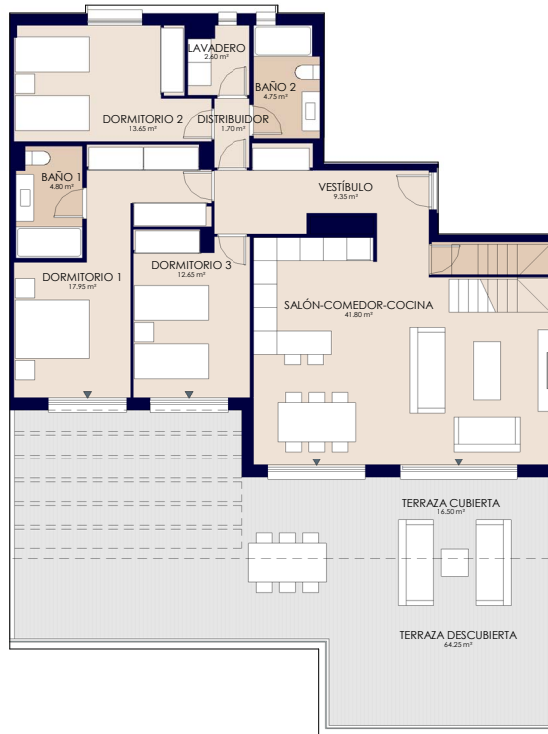
PROVISIONAL



(1/2)

V1
(jul' 22)

Documentación informativa sin carácter contractual y meramente ilustrativa sujeta a modificaciones necesarias por exigencias de orden técnico, jurídico o comercial de la dirección facultativa o autoridad competente. El presente plano no es definitivo, ya que ha sido confeccionado conforme al Proyecto Básico y acorde a la previsión del Proyecto de Ejecución que se encuentra en trámite. Por ello, AEDAS HOMES OPKO se reserva la facultad de efectuar las modificaciones necesarias por exigencias técnicas y/o jurídicas, ajustándose, en todo caso, al proyecto de ejecución final de obra (as-built). Las superficies indicadas son aproximadas, pudiendo experimentar modificaciones por razones de índole técnicas y/o jurídicas en el desarrollo de la ejecución de las obras. Las infografías de las fachadas, elementos comunes y restantes espacios son orientativas y podrán ser objeto de verificación o modificación en los proyectos técnicos. El mobiliario de planos y de las infografías interiores no está incluido, los acabados, calidades, colores, equipamiento, aparatos sanitarios y muebles de cocina son una aproximación meramente representativa y el equipamiento de las viviendas será el indicado en la correspondiente memoria de calidades. La certificación energética se corresponde con la establecida en proyecto en trámite. Toda la información y entrega de documentación se llevará a cabo conforme a lo dispuesto en el Real Decreto 515/1989 y demás normas que pudieran complementarlo ya sean de carácter estatal o autonómico.



Portal 2-P2-B



Superficies Vivienda 3D

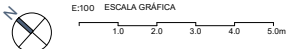
Superficie útil interior	114.25 m ²
Superficie útil exterior	165.29 m ²
Superficie construida ppZC	323.78 m ²

DECRETO 218/2005

Superficie útil	125.68 m ²
Superficie construida	155.16 m ²

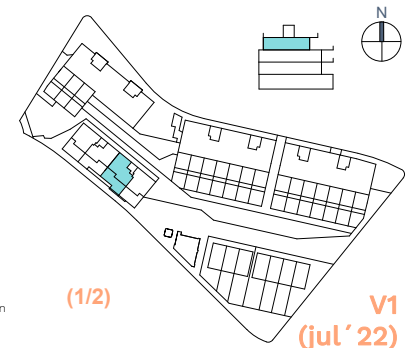
Localización

PARCELAS R5-R6 SUP-02 LA GASPARA
ESTEPONA (MÁLAGA)



Documentación informativa sin carácter contractual y meramente ilustrativa sujeta a modificaciones necesarias por exigencias de orden técnico, jurídico o comercial de la dirección facultativa o autoridad competente. El presente plano no es definitivo, ya que ha sido confeccionado conforme al Proyecto Básico y acorde a la previsión del Proyecto de Ejecución que se encuentra en trámite. Por ello, AEDAS HOMES OPKO se reserva la facultad de efectuar las modificaciones necesarias por exigencias técnicas y/o jurídicas, ajustándose, en todo caso, al proyecto de ejecución final de obra (as-built). Las superficies indicadas son aproximadas, pudiendo experimentar modificaciones por razones de índole técnicas y/o jurídicas en el desarrollo de la ejecución de las obras. Las infografías de las fachadas, elementos comunes y restantes espacios son orientativas y podrán ser objeto de verificación o modificación en los proyectos técnicos. El mobiliario de planos y de las infografías interiores no está incluido, los acabados, calidades, colores, equipamiento, aparatos sanitarios y muebles de cocina son una aproximación meramente representativa y el equipamiento de las viviendas será el indicado en la correspondiente memoria de calidades. La certificación energética se corresponde con la establecida en proyecto en trámite. Toda la información y entrega de documentación se llevará a cabo conforme a lo dispuesto en el Real Decreto 515/1989 y demás normas que pudieran complementarlo ya sean de carácter estatal o autonómico.

PROVISIONAL



(1/2)

V1
(jul' 22)

Portal 5-P0-A



Superficies Vivienda 3D

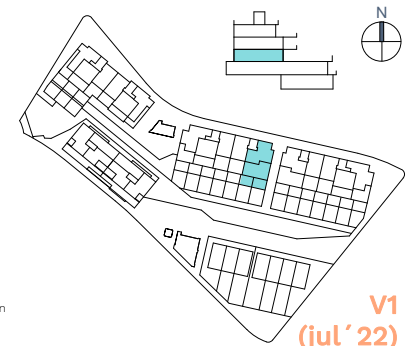
Superficie útil interior	109.75 m ²
Superficie útil exterior	178.55 m ²
Superficie construida ppZC	331.1 m ²

DECRETO 218/2005

Superficie útil	120.73 m ²
Superficie construida	156.45 m ²

Localización

PARCELAS R5-R6 SUP-02 LA GASPARA
ESTEPONA (MÁLAGA)



V1
(jul' 22)



PROVISIONAL



Documentación informativa sin carácter contractual y meramente ilustrativa sujeta a modificaciones necesarias por exigencias de orden técnico, jurídico o comercial de la dirección facultativa o autoridad competente. El presente plano no es definitivo, ya que ha sido confeccionado conforme al Proyecto Básico y acorde a la previsión del Proyecto de Ejecución que se encuentra en trámite. Por ello, AEDAS HOMES OPKO se reserva la facultad de efectuar las modificaciones necesarias por exigencias técnicas y/o jurídicas, ajustándose, en todo caso, al proyecto de ejecución final de obra (as-built). Las superficies indicadas son aproximadas, pudiendo experimentar modificaciones por razones de índole técnicas y/o jurídicas en el desarrollo de la ejecución de las obras. Las infografías de las fachadas, elementos comunes y restantes espacios son orientativas y podrán ser objeto de verificación o modificación en los proyectos técnicos. El mobiliario de planos y de las infografías interiores no está incluido, los acabados, calidades, colores, equipamiento, aparatos sanitarios y muebles de cocina son una aproximación meramente representativa y el equipamiento de las viviendas será el indicado en la correspondiente memoria de calidades. La certificación energética se corresponde con la establecida en proyecto en trámite. Toda la información y entrega de documentación se llevará a cabo conforme a lo dispuesto en el Real Decreto 515/1989 y demás normas que pudieran complementarlo ya sean de carácter estatal o autonómico.

Portal 5-P1-A



Superficies Vivienda 3D

Superficie útil interior	109.75 m ²
Superficie útil exterior	39.3 m ²
Superficie construida ppZC	188.5 m ²

DECRETO 218/2005

Superficie útil	120.73 m ²
Superficie construida	156.45 m ²

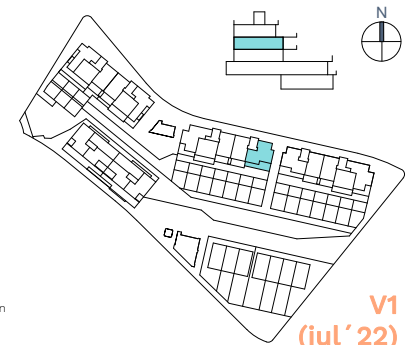
Localización

PARCELAS R5-R6 SUP-02 LA GASPARA
ESTEPONA (MÁLAGA)



Documentación informativa sin carácter contractual y meramente ilustrativa sujeta a modificaciones necesarias por exigencias de orden técnico, jurídico o comercial de la dirección facultativa o autoridad competente. El presente plano no es definitivo, ya que ha sido confeccionado conforme al Proyecto Básico y acorde a la previsión del Proyecto de Ejecución que se encuentra en trámite. Por ello, AEDAS HOMES OPKO se reserva la facultad de efectuar las modificaciones necesarias por exigencias técnicas y/o jurídicas, ajustándose, en todo caso, al proyecto de ejecución final de obra (as-built). Las superficies indicadas son aproximadas, pudiendo experimentar modificaciones por razones de índole técnicas y/o jurídicas en el desarrollo de la ejecución de las obras. Las infografías de las fachadas, elementos comunes y restantes espacios son orientativas y podrán ser objeto de verificación o modificación en los proyectos técnicos. El mobiliario de planos y de las infografías interiores no está incluido, los acabados, calidades, colores, equipamiento, aparatos sanitarios y muebles de cocina son una aproximación meramente representativa y el equipamiento de las viviendas será el indicado en la correspondiente memoria de calidades. La certificación energética se corresponde con la establecida en proyecto en trámite. Toda la información y entrega de documentación se llevará a cabo conforme a lo dispuesto en el Real Decreto 515/1989 y demás normas que pudieran complementarlo ya sean de carácter estatal o autonómico.

PROVISIONAL



V1
(jul' 22)

Portal 6-P0-A



Superficies Vivienda 3D

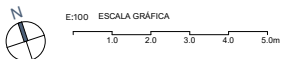
Superficie útil interior	120 m ²
Superficie útil exterior	106.3 m ²
Superficie construida ppZC	266.47 m ²

DECRETO 218/2005

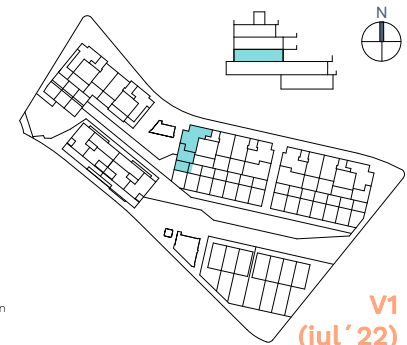
Superficie útil	132 m ²
Superficie construida	166.29 m ²

Localización

PARCELAS R5-R6 SUP-02 LA GASPARA
ESTEPONA (MÁLAGA)



PROVISIONAL



V1
(jul '22)

Documentación informativa sin carácter contractual y meramente ilustrativa sujeta a modificaciones necesarias por exigencias de orden técnico, jurídico o comercial de la dirección facultativa o autoridad competente. El presente plano no es definitivo, ya que ha sido confeccionado conforme al Proyecto Básico y acorde a la previsión del Proyecto de Ejecución que se encuentra en trámite. Por ello, AEDAS HOMES OPKO se reserva la facultad de efectuar las modificaciones necesarias por exigencias técnicas y/o jurídicas, ajustándose, en todo caso, al proyecto de ejecución final de obra (as-built). Las superficies indicadas son aproximadas, pudiendo experimentar modificaciones por razones de índole técnicas y/o jurídicas en el desarrollo de la ejecución de las obras. Las infografías de las fachadas, elementos comunes y restantes espacios son orientativas y podrán ser objeto de verificación o modificación en los proyectos técnicos. El mobiliario de planos y de las infografías interiores no está incluido, los acabados, calidades, colores, equipamiento, aparatos sanitarios y muebles de cocina son una aproximación meramente representativa y el equipamiento de las viviendas será el indicado en la correspondiente memoria de calidades. La certificación energética se corresponde con la establecida en proyecto en trámite. Toda la información y entrega de documentación se llevará a cabo conforme a lo dispuesto en el Real Decreto 515/1989 y demás normas que pudieran complementarlo ya sean de carácter estatal o autonómico.

Portal 6-P1-A



Superficies Vivienda 3D

Superficie útil interior	120 m ²
Superficie útil exterior	27.8 m ²
Superficie construida ppZC	184.47 m ²

DECRETO 218/2005

Superficie útil	132 m ²
Superficie construida	166.29 m ²

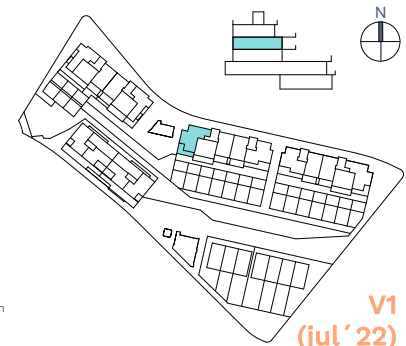
Localización

PARCELAS R5-R6 SUP-02 LA GASPARA
ESTEPONA (MÁLAGA)



Documentación informativa sin carácter contractual y meramente ilustrativa sujeta a modificaciones necesarias por exigencias de orden técnico, jurídico o comercial de la dirección facultativa o autoridad competente. El presente plano no es definitivo, ya que ha sido confeccionado conforme al Proyecto Básico y acorde a la previsión del Proyecto de Ejecución que se encuentra en trámite. Por ello, AEDAS HOMES OPKO se reserva la facultad de efectuar las modificaciones necesarias por exigencias técnicas y/o jurídicas, ajustándose, en todo caso, al proyecto de ejecución final de obra (as-built). Las superficies indicadas son aproximadas, pudiendo experimentar modificaciones por razones de índole técnicas y/o jurídicas en el desarrollo de la ejecución de las obras. Las infografías de las fachadas, elementos comunes y restantes espacios son orientativas y podrán ser objeto de verificación o modificación en los proyectos técnicos. El mobiliario de planos y de las infografías interiores no está incluido, los acabados, calidades, colores, equipamiento, aparatos sanitarios y muebles de cocina son una aproximación meramente representativa y el equipamiento de las viviendas será el indicado en la correspondiente memoria de calidades. La certificación energética se corresponde con la establecida en proyecto en trámite. Toda la información y entrega de documentación se llevará a cabo conforme a lo dispuesto en el Real Decreto 515/1989 y demás normas que pudieran complementarlo ya sean de carácter estatal o autonómico.

PROVISIONAL



V1
(jul '22)

Portal 6-P2-B



Superficies Vivienda 3D

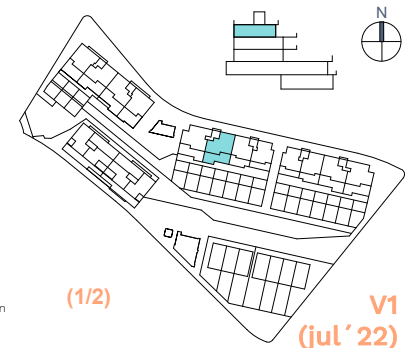
Superficie útil interior	120.2 m ²
Superficie útil exterior	163.65 m ²
Superficie construida ppZC	330.04 m ²

DECRETO 218/2005

Superficie útil	132.22 m ²
Superficie construida	162.08 m ²

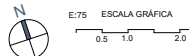
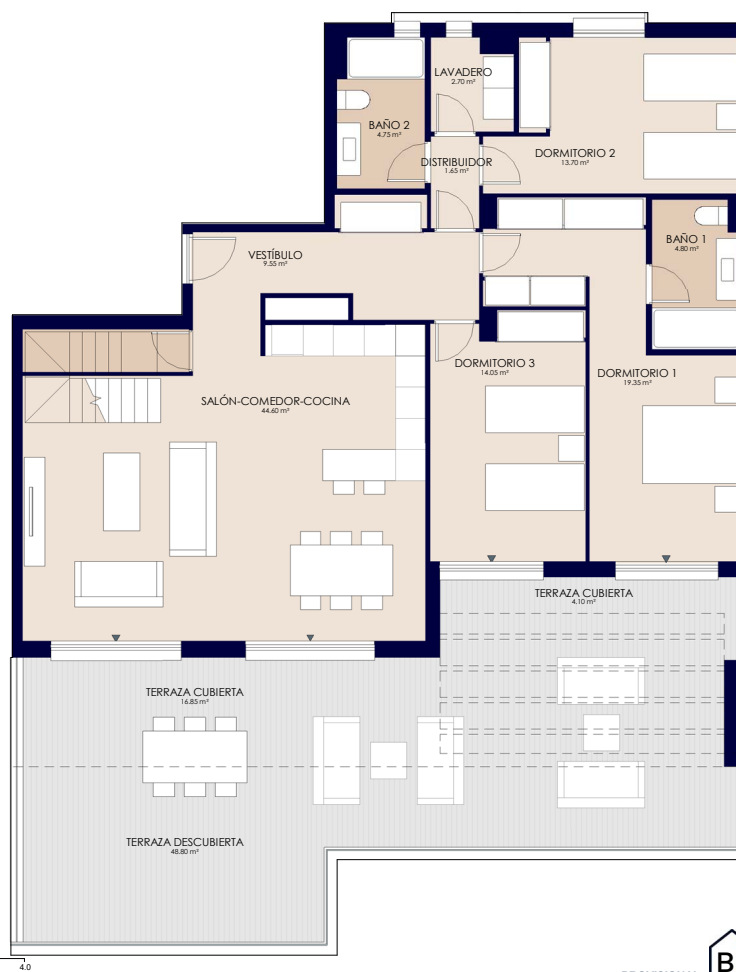
Localización

PARCELAS R5-R6 SUP-02 LA GASPARA
ESTEPONA (MÁLAGA)



(1/2)

V1
(jul' 22)



PROVISIONAL



Documentación informativa sin carácter contractual y meramente ilustrativa sujeta a modificaciones necesarias por exigencias de orden técnico, jurídico o comercial de la dirección facultativa o autoridad competente. El presente plano no es definitivo, ya que ha sido confeccionado conforme al Proyecto Básico y acorde a la previsión del Proyecto de Ejecución que se encuentra en trámite. Por ello, AEDAS HOMES OPKO se reserva la facultad de efectuar las modificaciones necesarias por exigencias técnicas y/o jurídicas, ajustándose, en todo caso, al proyecto de ejecución final de obra (as-built). Las superficies indicadas son aproximadas, pudiendo experimentar modificaciones por razones de índole técnicas y/o jurídicas en el desarrollo de la ejecución de las obras. Las infografías de las fachadas, elementos comunes y restantes espacios son orientativas y podrán ser objeto de verificación o modificación en los proyectos técnicos. El mobiliario de planos y de las infografías interiores no está incluido, los acabados, calidades, colores, equipamiento, aparatos sanitarios y muebles de cocina son una aproximación meramente representativa y el equipamiento de las viviendas será el indicado en la correspondiente memoria de calidades. La certificación energética se corresponde con la establecida en proyecto en trámite. Toda la información y entrega de documentación se llevará a cabo conforme a lo dispuesto en el Real Decreto 515/1989 y demás normas que pudieran complementarlo ya sean de carácter estatal o autonómico.

